



2023 LGS

KILAVUZ

İNCELEME

T.C.  
MİLLÎ EĞİTİM BAKANLIĞI



SINAVLA ÖĞRENCİ ALACAK ORTAÖĞRETİM  
KURUMLARINA İLİŞKİN  
MERKEZİ SINAV BAŞVURU VE UYGULAMA KILAVUZU

2023



# TAKVİM

**3-13 NİSAN - BAŞVURULAR** : Bakanlık tarafından otomatik olarak yapılacak (10 il hariç)

**26 MAYIS - GİRİŞ YERLERİ** : Sınav giriş belgeleri e-okuldan yayınlanacak.

**4 HAZİRAN - SINAV**

**26 HAZİRAN- SONUÇLAR**: [www.meb.gov.tr](http://www.meb.gov.tr) adresinden açıklanacak.





# BAŞVURULAR

- **3-13 Nisan** tarih aralığında bakanlık tarafından otomatik olarak başvurular yapılacaktır.

Ancak sınava girmek mecburi değildir.

- Öğrenciler bu tarih aralığında e-okuldan başvuru bilgilerini kontrol etmeli ve bir yanlışlık varsa okul idaresine bilgi vermelidirler. (Fotograf, MERNIS-Nüfus kayıtları, Zorunlu yabancı dil, Muafiyet durumları, Denklik kayıtları, Sınav tedbir hizmeti vs.)



# DEPREM BÖLGESİNDEKİ ÖĞRENCİLERİN BAŞVURULARI

- Deprem bölgesindeki illerde kayıtlı öğrenciler 3-13 Nisan tarihleri arasında e-okuldan sınava girmek istedikleri il/ilçe tercihi yapabilecek.
- 3-13 Nisan tarihleri arasında tercih yapmayanların sınava girecekleri okul bakanlık tarafından otomatik olarak belirlenecek.

**!** • Bu illerde kayıtlı olup, su anda farklı bir ilde olanların sınav başvuru bilgilerini kontrol edip buldukları il/ilçeyi tercih etmeleri önemli!





# SINAV HAKKINDA

## • SINAV BAŞLANGICI

1. OTURUM:09:30

50 SORU&75 DK.

- Türkçe 20 soru
- T.C. İnk. Tar. ve Atatürkçülük 10 soru
- Din Kültürü ve Ahlak Bilgisi 10 soru
- Yabancı Dil 10 soru

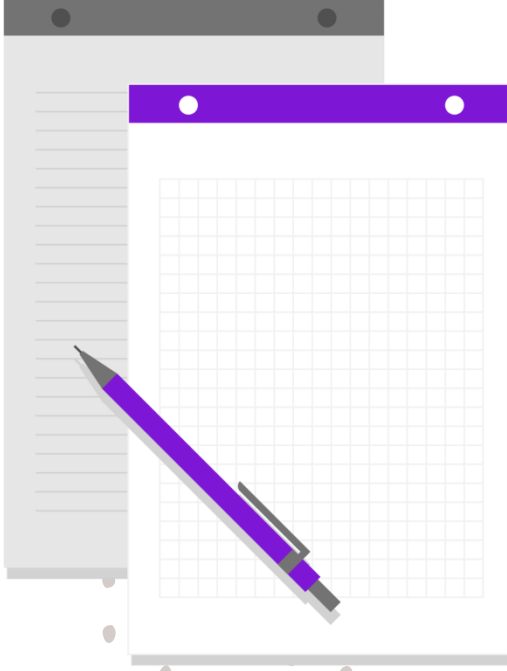
- 2. OTURUM:11:30

- 40 SORU& 80 DK.

- Matematik 20 soru
- Fen Bilimleri 20 soru



# SINAV GİRİŞ YERİ VE SINAV GİRİŞ BELGESİ



- Sınava girilecek okul, salon (sınıf), sıra numarası, alınan sınav tedbir hizmeti gibi sınav giriş bilgileri **26 Mayıs'ta** e-Okul' da yayınlanacak.
- Sınav giriş belgeleri okul müdürlükleri tarafından sınav günü öğrencinin sınava gireceği sınıfta hazır bulundurulacak.
- Yani sınava giderken öğrencinin yanına sınav giriş belgesi gibi bir belge almasına gerek yok.

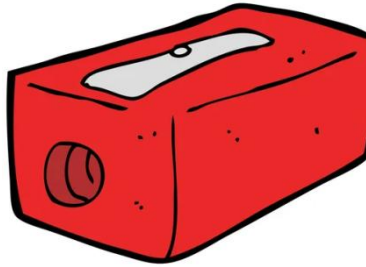


# ÖZEL EĞİTİM İHTİYACI OLAN ÖĞRENCİLERLE İLGİLİ İŞLEMLER

Okul müdürlüğü, velinin/vasinin görüşünü de alarak yetersizlik alanına uygun sınav tedbir hizmetini, velinin/vasinin görüşüne ve yetersizlik alanına uygun olarak tespit edip ilgili RAM'a bildirilecektir.

Özel eğitim ihtiyacı olan öğrenciler, sürekli kullandıkları araç—gereç ve cihazları kendilerinin getirmesi kaydıyla sınavda kullanabileceklerdir.

Özel eğitim ihtiyacı olan öğrencilere verilecek ek süre her oturum için ayrı ayrı uygulanacaktır.



# SINAVIN UYGULANMASI

- . Kimlik kontrolleri ve salonlara yerleştirmenin zamanında yapılabilmesi için öğrenciler en geç saat 09.00'da sınava girecekleri binada hazır bulunacaktır.
- Öğrenciler sınava gelirken yanlarında geçerli kimlik belgesi (T.C. kimlik numaralı nüfus cüzdanı veya T.C. kimlik kartı veya geçerlilik süresi devam eden pasaport, yabancı uyruklu öğrenciler için İçişleri Bakanlığı Göç İdaresi Genel Müdürlüğü tarafından verilen resimli, mühürlü kimlik belgesi) ile en az iki adet koyu siyah ve yumuşak kurşun kalem, kalemtırış ve leke bırakmayan yumuşak silgi bulunduracaktır.





# SINAVIN UYGULANMASI

- Öğrenciler, kimlik kontrolleri ve salona yerleştirmelerin zamanında yapılabilmesi için en geç 09:00'da okulda olmalıdır.
- Sınavın başlamasından sonra ilk 15dk içinde gelen öğrenciler sınava alınır. ilk 15dk'dan sonra gelen öğrenciler sınava alınmayacaktır.
- Her iki oturumda da ilk 30dk ve son 15dk salondan çıkmak yasaktır.





# SINAVIN UYGULANMASI

Soru kitapçığı A-B-C-D olmak üzere 4 gruptan oluşmaktadır.

Her sorunun 4 şıkkı vardır ve bir tanesi doğrudur. Ayrıca 3 yanlış 1 doğruyu götürür.

Talep edenler sınavın iki oturumu da bittikten sonra soru kitapçığını okuldan teslim alabilir.



Testler	Ağırlık katsayıları
Türkçe	4
Matematik	4
Fen Bilimleri	4
TC İnkılap Tarihi ve Atatürkçülük	1
Din Kültürü ve Ahlak Bilgisi	1
Yabancı Dil	1

AĞIRLIKLIL STANDART PUAN  
HESAPLANIRKEN  
KULLANILACAK AĞIRLIK  
KATSAYILARI

**SINAVIN  
DEĞERLENDİRİLMESİ**



# SONUÇLARIN AÇIKLANMASI VE İTİRAZ

- LGS Sonuçları **26 Haziran**'da [www.meb.gov.tr](http://www.meb.gov.tr) adresinden açıklanacak.
- Sorulara, cevap anahtarına ve sonuçlara itirazlar [www.odsgm.meb.gov.tr](http://www.odsgm.meb.gov.tr) adresindeki e-itiraz bölümünden, açıklamadan sonra en geç 5 takvim günü içerisinde yapılacaktır.



## Çankaya Rehberlik ve Araştırma Merkezi

Tel : 0312 466 67 76

E-Posta : [cankayarampdr@gmail.com](mailto:cankayarampdr@gmail.com)

İnternet : [www.cankayaram.meb.k12.tr](http://www.cankayaram.meb.k12.tr)

Instagram: [@cankayaram](https://www.instagram.com/cankayaram)

Twitter : [@cankayaram](https://twitter.com/cankayaram)